

PAD100-310 **UNIERSALNY UCHWYT DO CRW 200**

EN795/B

TS 16415/B



Rysunek 1 - Widok ogólny

SPIS TREŚCI:

1. OPIS OGÓLNY 1
2. MONTAŻ URZĄDZENIA CRW200 1
3. KARTA UŻYTKOWANIA 3

1. OPIS OGÓLNY

Uniwersalny uchwyt do urządzenia CRW200. Pasuje do gniazda uchwytu uniwersalnego UTB (AT017-300) i wraz z nim umożliwia montaż urządzenia do statywów w ofercie firmy Protekt. Uchwyt wykonany ze stali ocynkowanej galwanicznie.

2. OBCIĄŻENIE ROBOCZE I WYTRZYMAŁOŚĆ a) INFORMACJE OGÓLNE

Minimalna Siła Zrywająca (MBS): 14kN.

Maksymalne obciążenie, które urządzenie może przenieść w czasie pracy na konstrukcję – 6 kN (**The maximum load that could be transmited in service from the device to the static construction**).

Jeżeli urządzenie używane jest jako część systemu powstrzymującego upadek, użytkownik musi być wyposażony w element ograniczający maksymalne siły dynamiczne działające na niego podczas powstrzymania spadania do max. 6kN.

- b) **DLA URZĄDZEŃ DO EWAKUACJI OSÓB** instalowanych na nodze trójnogu z wykorzystaniem uchwytu UTB (AT017-300):

Dopuszczalne Obciążenie Robocze (WLL): 140kg

Współczynnik bezpieczeństwa (SF): 10:1.

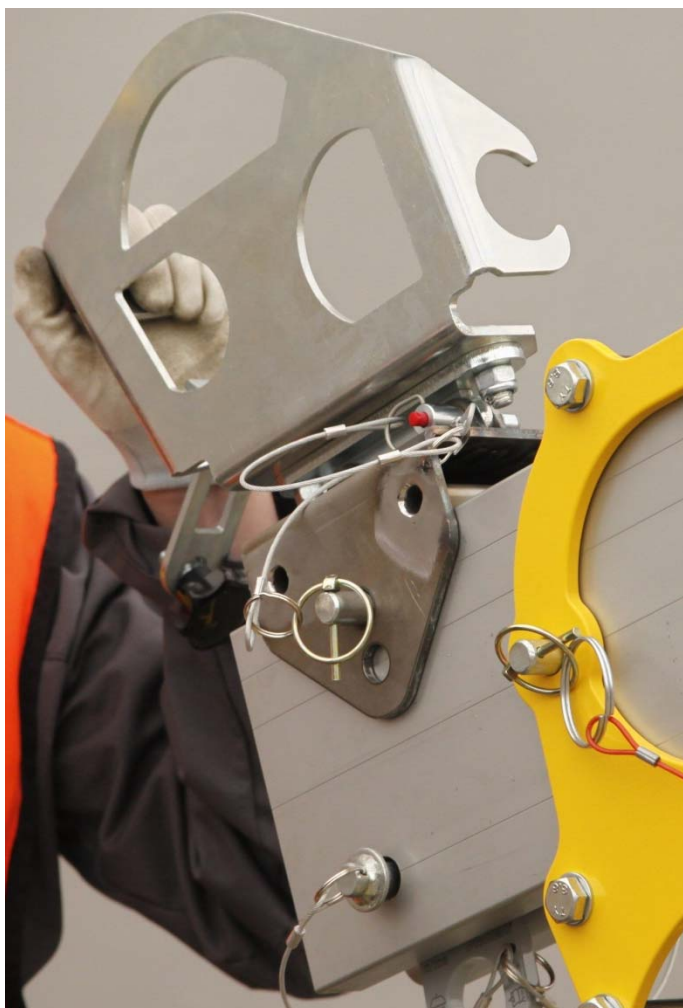
Obciążenie robocze stosowanego urządzenia ewakuacyjnego nie może być większe niż 140kg.

3. MONTAŻ URZĄDZENIA CRW200

Urządzenie CRW200 należy mocować do uniwersalnego uchwytu wciągarek PAD100-301-000 przy pomocy zaczepu pośredniego PAD100-310 dla CRW200 w przedstawiony poniżej sposób.

Urządzenie CRW200 można mocować zarówno w pionie jak i w poziomie w zależności od zastosowanego urządzenia (statyw, ramię żurawia).







4. KARTA UŻYTKOWANIA

KARTA UŻYTKOWANIA PAD100-310..... (zgodna z EN365)					
Nr katalogowy urządzenia	PAD100-310		Numer seryjny:	
Data wydania do użytkowania (instalacji)		Data produkcji:	
Lokalizacja instalacji				
Nazwa użytkownika:				
Rejestr przeglądów i napraw					
L.p	Data wykonania przeglądu	Rodzaj przeglądu/naprawy	Uwagi	Data następnego przeglądu	Nazwisko i podpis osoby serwisującej
1					
2					
3					
4					
5					
6					
7					
8					
9					
10					